

Einstiegs-Übung (Soft Skills Spiel)

Annex 4 – Spielfeld

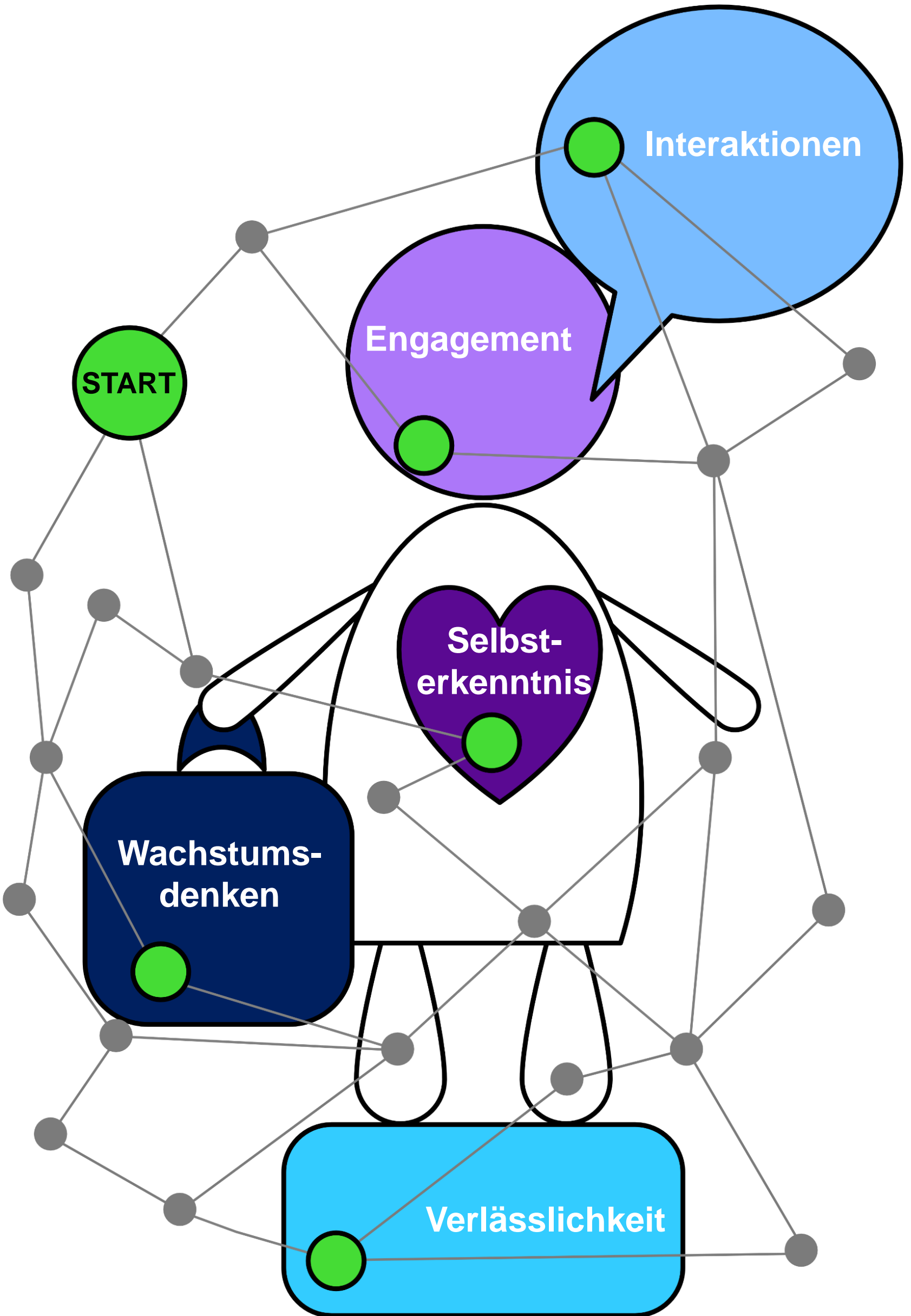
Anweisungen

Drucken Sie das Spielfeld aus, das sich aus zwei Teilen zusammensetzt (empfohlenes Format: A3, in Farbe):

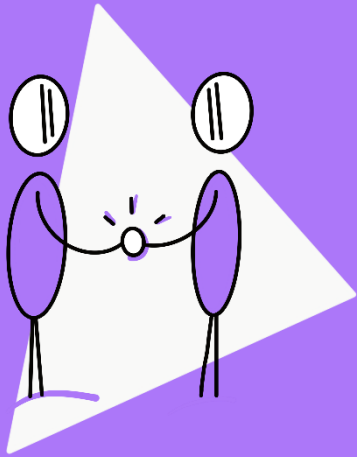
- Einen Bogen für das Spielfeld
- Einen Bogen mit den Kategorien (auf die die Soft Skills Karten gelegt werden, bevor das Spiel beginnt)

Sie brauchen für jede Gruppe (mit maximal vier Personen) ein Spielfeld.

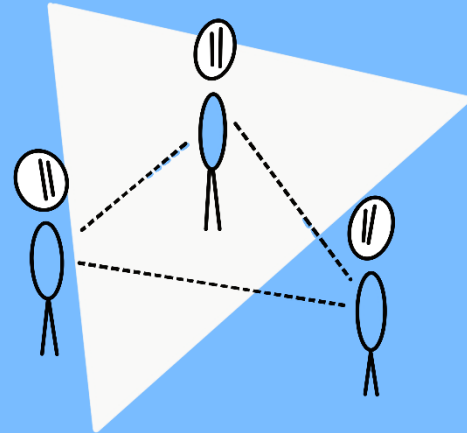




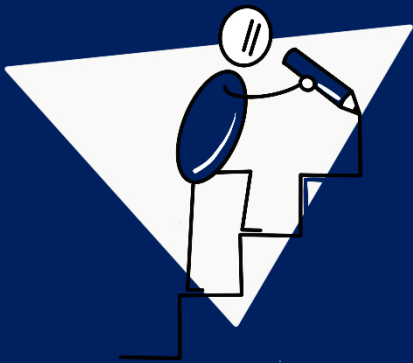
ENGAGEMENT



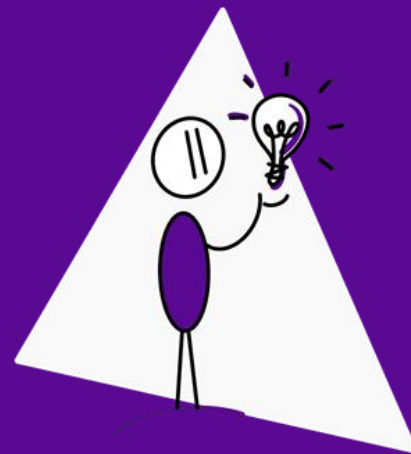
INTERAKTIONEN



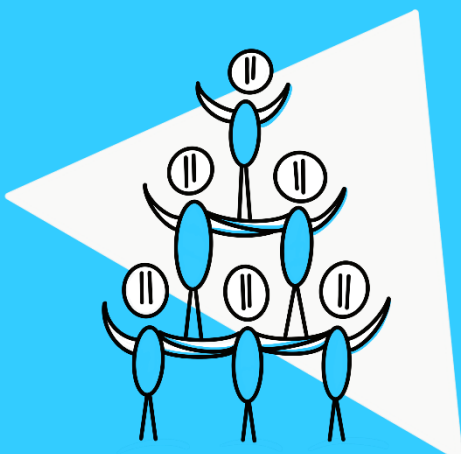
WACHSTUMSDENKEN



SELBSTERKENNTNIS



VERLÄSSLICHKEIT



Soft Skills entdecken

Spielerisch entdecken und verstehen, was Soft Skills sind

Soft skills

