

Activité introductive (Jeu Soft Skills)

Annexe 3 – Cartes Soft Skills

Instructions

Imprimez les cartes Soft skills (format recommandé: A4, en couleur, impression recto-verso) puis les couper.

Vous avez besoin d'un set complet de cartes Soft skills pour chaque groupe (4 membres maximum).



CAPACITE A PROGRESSER



FACULTE D'ADAPTATION

S'ACCOMODER DES CHANGEMENTS

Capacité à intégrer les changements, et à s'adapter aux personnes et à l'environnement, de façon positive

CAPACITE A PROGRESSER

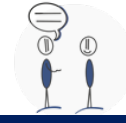


AUTONOMIE

EFFECTUER LES TACHES ASSIGNEES SANS AIDE

Capacité à être indépendant, à penser par soi-même, à prendre des décisions et à effectuer des actions par soi-même, dans le cadre et les limites fixées par le poste de travail

CAPACITE A PROGRESSER



ACCEPTER LES REMARQUES PROFESSIONNELLES

ACCEPTER LES REMARQUES

Capacité à accepter les remarques et à les prendre en compte pour améliorer son travail

CAPACITE A PROGRESSER



APPRENDRE A APPRENDRE

APPRENDRE DE SES REUSSITES ET DE SES ECHECS

Aptitude et volonté d'acquérir et d'actualiser en permanence ses connaissances et ses compétences

CONSCIENCE DE SOI



PRESENTATION

SOIGNER SON APPARENCE

Capacité à accorder son image et son apparence aux enjeux de sa fonction

CONSCIENCE DE SOI



CONFIANCE EN SOI

CROIRE EN SOI

Capacité à apprécier ses qualités et ses ressources personnelles qui engendre un sentiment d'assurance

CONSCIENCE DE SOI



INTELLIGENCE EMOTIONNELLE

GERER SES EMOTIONS

Capacité à utiliser l'information émotionnelle pour identifier la manière adéquate de gérer ses émotions en fonction de l'autre ou de la situation.

CONSCIENCE DE SOI



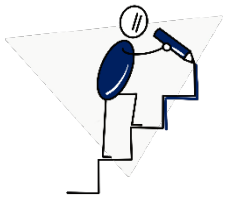
PRISE DE RECU

COMPRENDRE SES SENTIMENTS ET COMPORTEMENTS

Capacité de mettre les choses en perspective, de réfléchir à ses propres sentiments et comportements.

CAPACITE A PROGRESSER

Etre capable de se remettre en question et de progresser

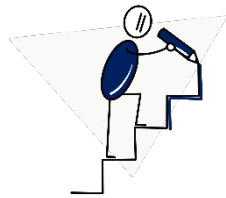


Soft skills



CAPACITE A PROGRESSER

Etre capable de se remettre en question et de progresser

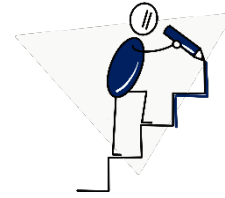


Soft skills



CAPACITE A PROGRESSER

Etre capable de se remettre en question et de progresser

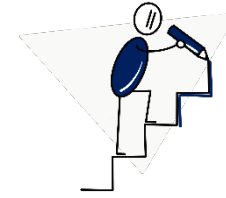


Soft skills



CAPACITE A PROGRESSER

Etre capable de se remettre en question et de progresser

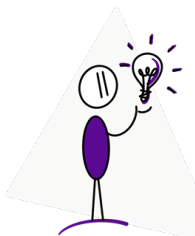


Soft skills



CONSCIENCE DE SOI

Connais-toi toi-même
Socrates

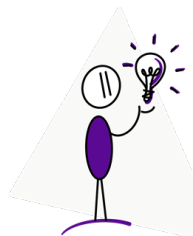


Soft skills



CONSCIENCE DE SOI

Connais-toi toi-même
Socrates



Soft skills



CONSCIENCE DE SOI

Connais-toi toi-même
Socrates

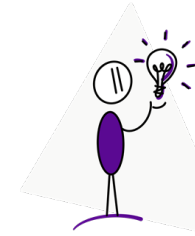


Soft skills



CONSCIENCE DE SOI

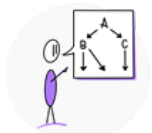
Connais-toi toi-même
Socrates



Soft skills



IMPLICATION



SENS DE L'ORGANISATION

STRUCTURER SON TRAVAIL DE MANIÈRE MÉTHODIQUE

Abilité à planifier, préparer, prioriser et coordonner les tâches à accomplir avec une vision globale de la situation

IMPLICATION



PRENDRE DES INITIATIVES

PASSER À L'ACTION

Capacité d'une personne à proposer, entreprendre ou imaginer une action ou de nouvelles solutions pour réaliser ou améliorer son travail, conformément aux règles de la profession

IMPLICATION



SENS DES RESPONSABILITÉS

ÊTRE CONSCIENT DE SES OBLIGATIONS

Capacité à assumer les conséquences de ses décisions, de ses actions, et à se sentir responsable des missions confiées

IMPLICATION



SENS DE L'ANTICIPATION

SE PRÉPARER AVANT D'AGIR

Capacité à se tourner vers l'avenir, à travailler avec persévérance et à se préparer en fonction des besoins

FIABILITÉ



RESPECT DES RÈGLES

RESPECTER LES RÈGLES

Aptitude à respecter les règles liées au contexte dans lequel l'activité se déroule

FIABILITÉ

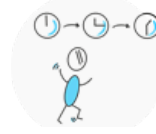


SENS DE L'ÉTHIQUE

ÊTRE FIDÈLE AUX VALEURS DE SON MÉTIER

Capacité individuelle à agir selon les valeurs du métier, à adopter une attitude déontologique face aux situations données

FIABILITÉ



EFFICACITÉ

ATTEINDRE SES OBJECTIFS DANS LES TEMPS

Capacité de produire à l'échéance prévue les résultats escomptés et de réaliser les objectifs fixés

FIABILITÉ



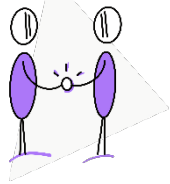
CONSCIENCE PROFESSIONNELLE

ADOPTER UN COMPORTEMENT APPROPRIÉ

Capacité et volonté d'adopter le comportement approprié à son milieu de travail et de fournir les efforts nécessaires pour atteindre ses objectifs

IMPLICATION

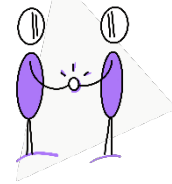
Etre force de proposition et s'atteler activement à son travail et aux tâches associées



Soft skills

IMPLICATION

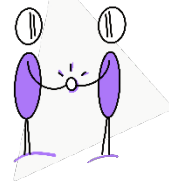
Etre force de proposition et s'atteler activement à son travail et aux tâches associées



Soft skills

IMPLICATION

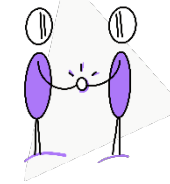
Etre force de proposition et s'atteler activement à son travail et aux tâches associées



Soft skills

IMPLICATION

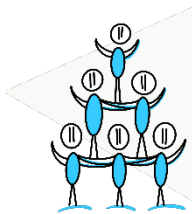
Etre force de proposition et s'atteler activement à son travail et aux tâches associées



Soft skills

FIABILITE

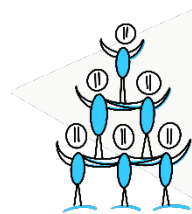
Inspirer confiance par ses actes et ses attitudes professionnelles



Soft skills

FIABILITE

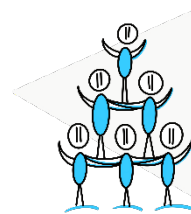
Inspirer confiance par ses actes et ses attitudes professionnelles



Soft skills

FIABILITE

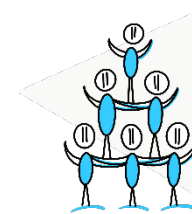
Inspirer confiance par ses actes et ses attitudes professionnelles



Soft skills

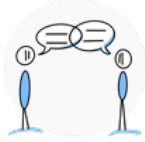
FIABILITE

Inspirer confiance par ses actes et ses attitudes professionnelles



Soft skills

INTERACTIONS



COMMUNICATION

SAVOIR S'EXPRIMER

Capacité à s'exprimer clairement et efficacement. Savoir structurer ses idées, adapter son vocabulaire et le message à son interlocuteur

INTERACTIONS



ASSERTIVITE

S'EXPRIMER AVEC CONFIANCE

Capacité à exprimer ses sentiments et à affirmer ses droits avec confiance tout en respectant les sentiments et les droits des autres

INTERACTIONS



LEADERSHIP

MENER UN GROUPE DANS UNE DIRECTION CHOISIE

Capacité à influencer et à fédérer un groupe pour atteindre un but commun dans une relation de confiance mutuelle, à le diriger sans excès d'autorité

INTERACTIONS



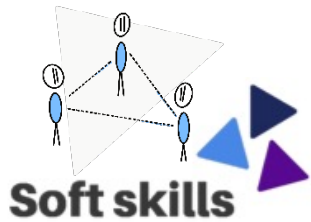
TRAVAIL EN EQUIPE

COLLABORER AVEC LES AUTRES

Capacité à entreprendre des missions ensemble dans le respect mutuel pour atteindre des objectifs communs

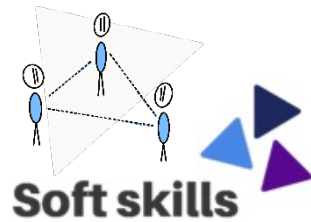
INTERACTIONS

Avoir les ressources nécessaires pour comprendre et se faire comprendre. Faire preuve de considération et d'écoute.



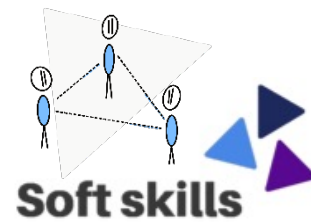
INTERACTIONS

Avoir les ressources nécessaires pour comprendre et se faire comprendre. Faire preuve de considération et d'écoute.



INTERACTIONS

Avoir les ressources nécessaires pour comprendre et se faire comprendre. Faire preuve de considération et d'écoute.



INTERACTIONS

Avoir les ressources nécessaires pour comprendre et se faire comprendre. Faire preuve de considération et d'écoute.

