

Activité introductive (Jeu Soft Skills)

Annexe 4 – Plateau de jeu

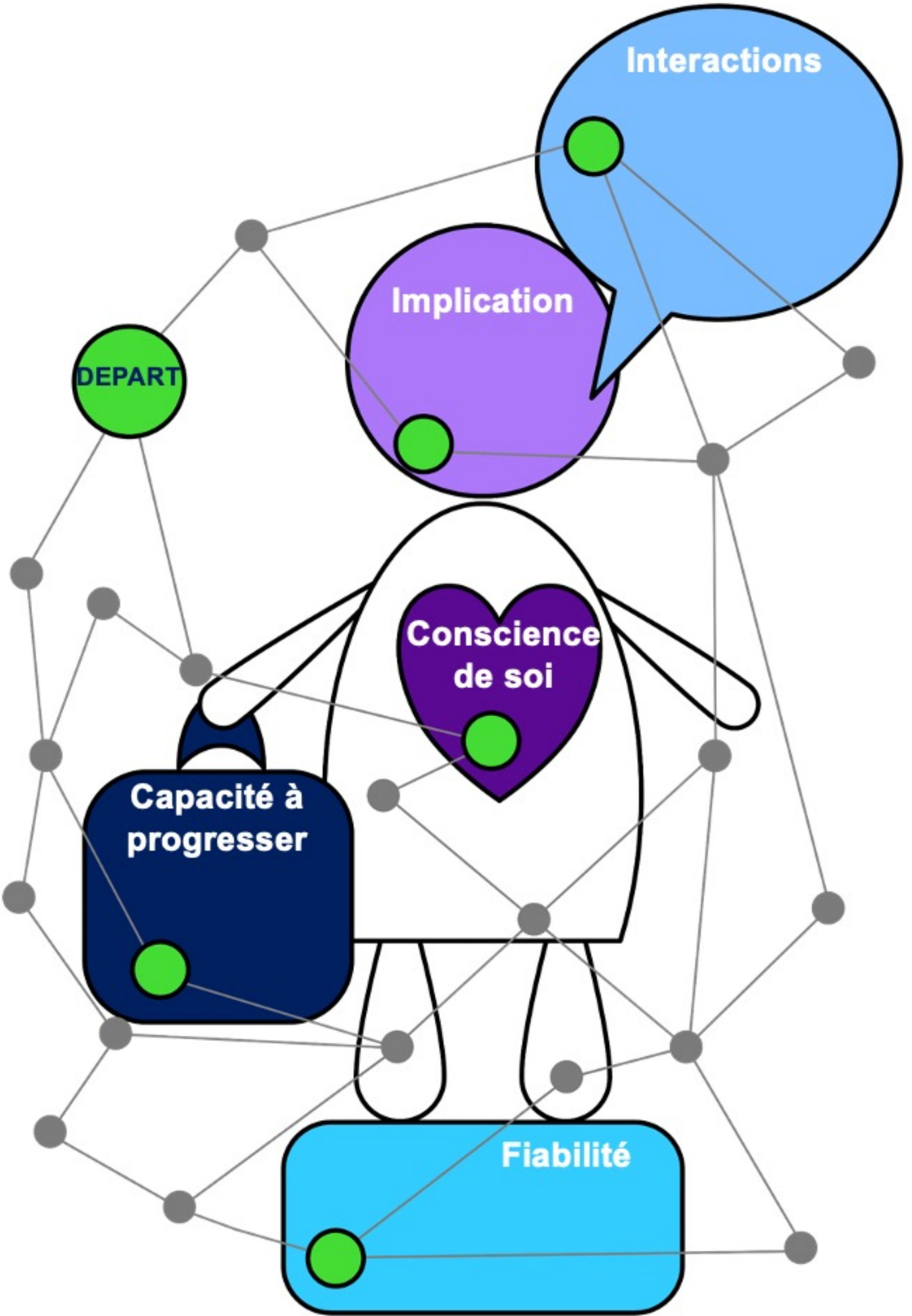
Consignes

Vous devez imprimer le plateau de jeu qui comprend deux documents (format recommandé : A3, en couleur) :

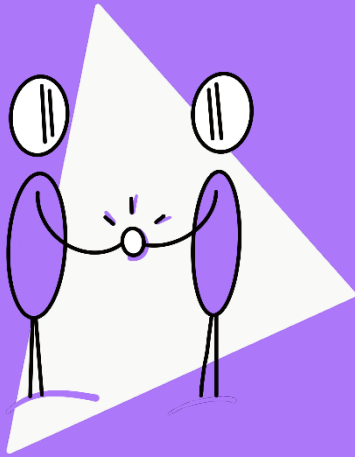
- Une page pour le plateau principal
- Une page pour les catégories (où les cartes soft skills seront placées avant le début du jeu).

Vous avez besoin d'un plateau de jeu imprimé pour chaque groupe (de 4 personnes maximum).

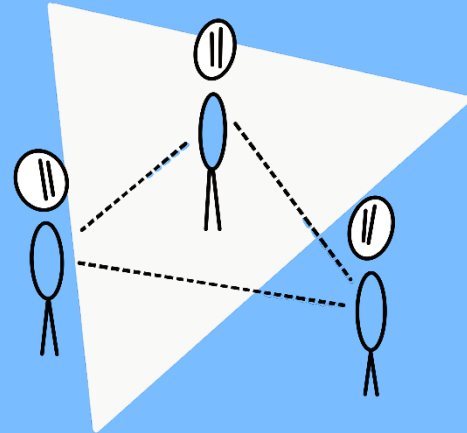




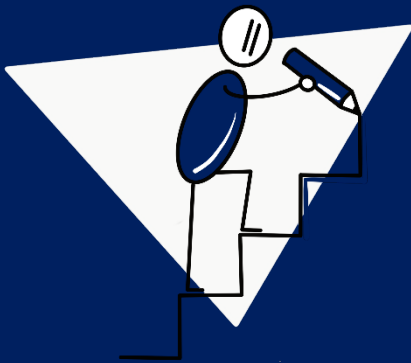
IMPLICATION



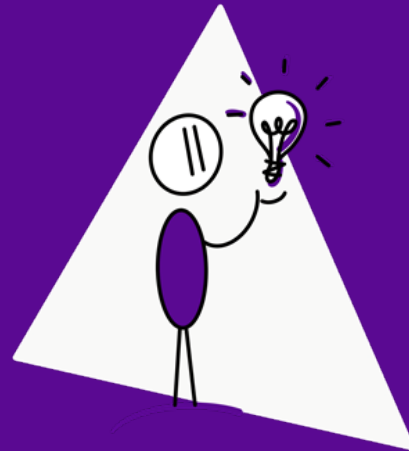
INTERACTIONS



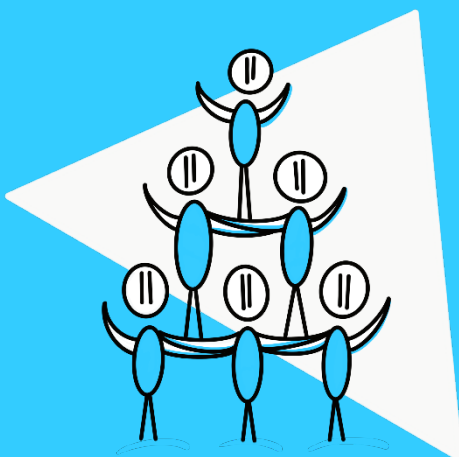
CAPACITE A PROGRESSER



CONSCIENCE DE SOI



FIABILITE



Découvrez les soft skills

Un serious game pour
découvrir et se familiariser
aux softs skills

Soft skills

