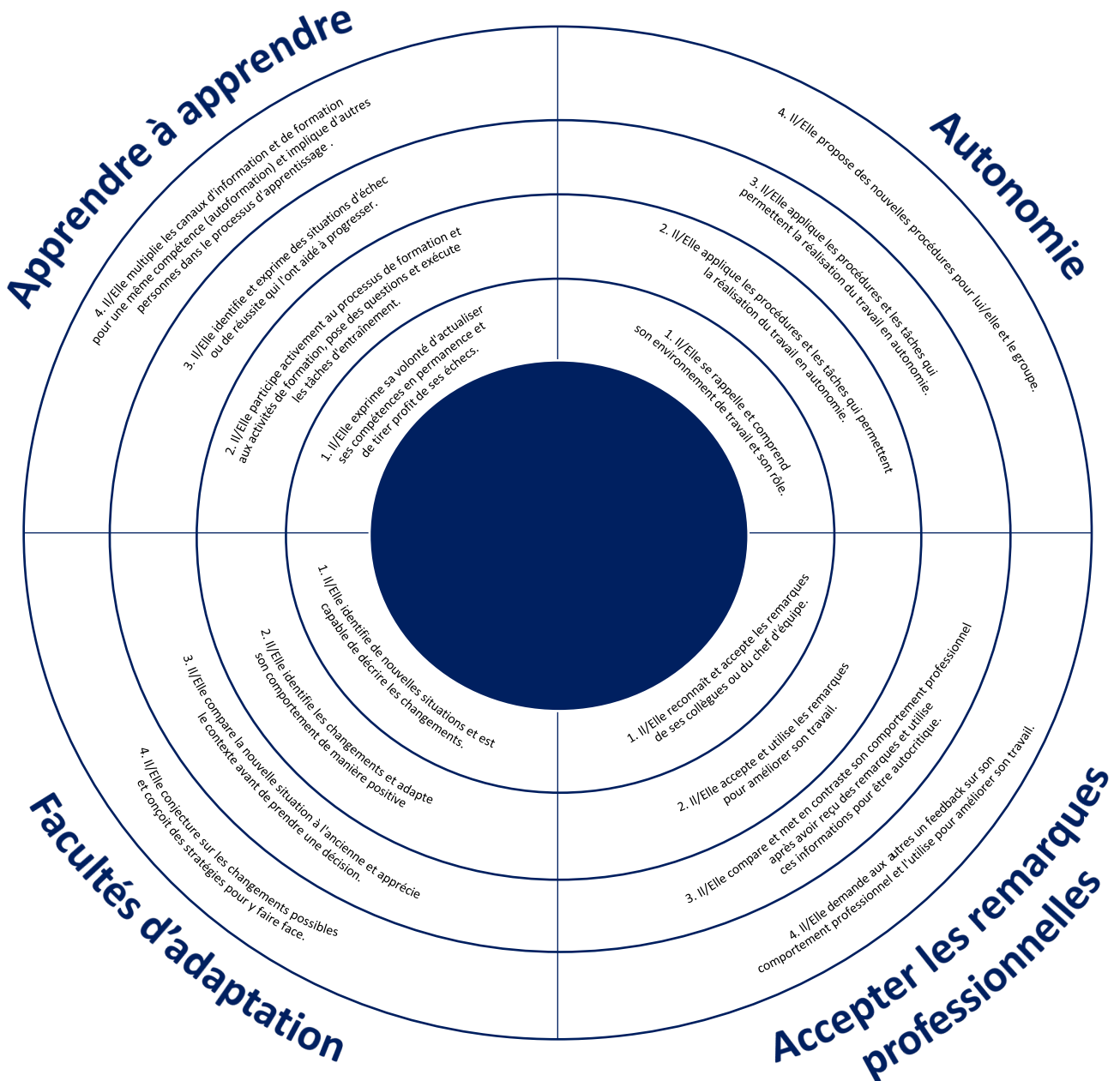
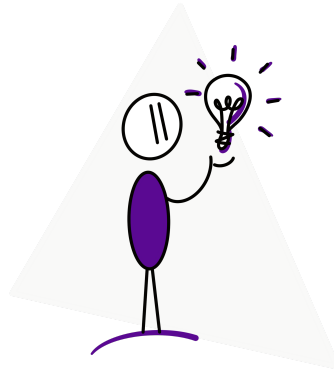


Capacité à progresser

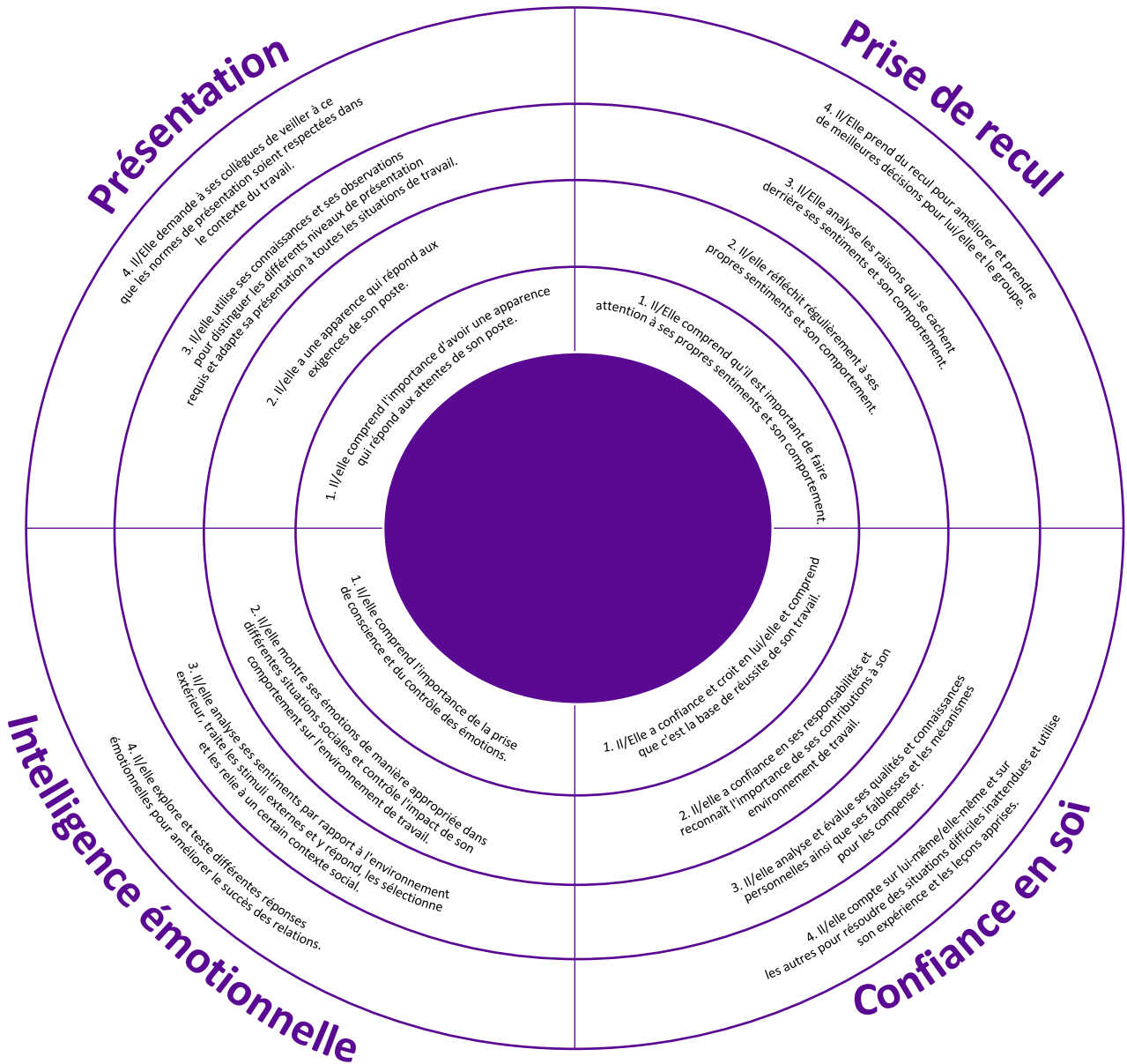
Être capable de se remettre en question et de progresser

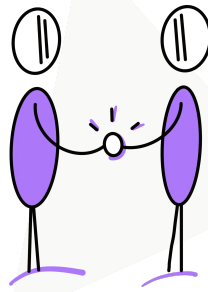




Conscience de soi

"Connais-toi toi-même"

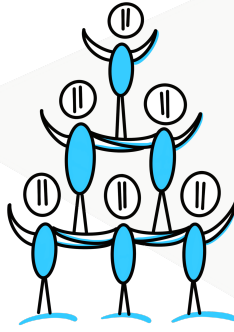




Implication

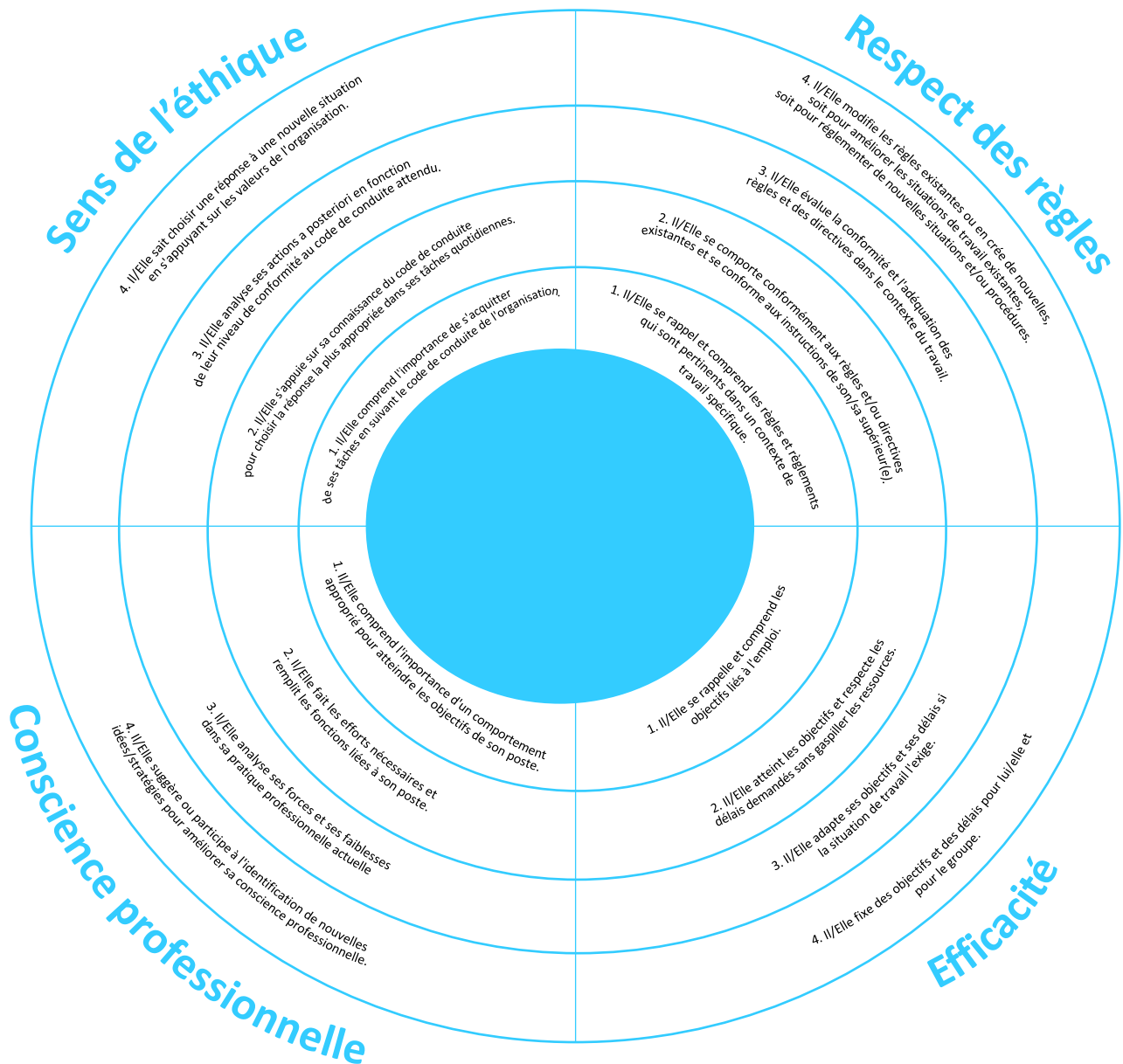
Être force de proposition et s'atteler activement à son travail et aux tâches associées

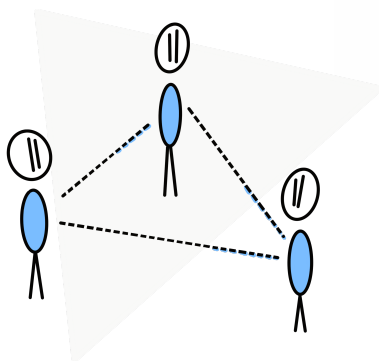




Fiabilité

Inspirer confiance par ses actes et ses attitudes professionnelles





Interactions

Avoir les ressources nécessaires pour comprendre et se faire comprendre. Faire preuve de considération et d'écoute.

